

- Kappa Restauro -

Scansioni Termografiche con telecamera Flir e misuratore thermolaser

Fervi T064

[misurazioni eseguite in data 10.01.2017]

Immobile in Bolognano (TN)

Agenzia di zona
EasyBiz Servizi srls
Via XX Settembre 77 - Rimini
Cell. **380.4154295**
info@easybizservizi.it
www.easybizservizi.it



Misurazione con Thermolaser FERVI T064 su superficie esterna a -1°C (nuvoloso)



1 - Misurazione esterna su muratura con cappotto nanotecnologico KR2



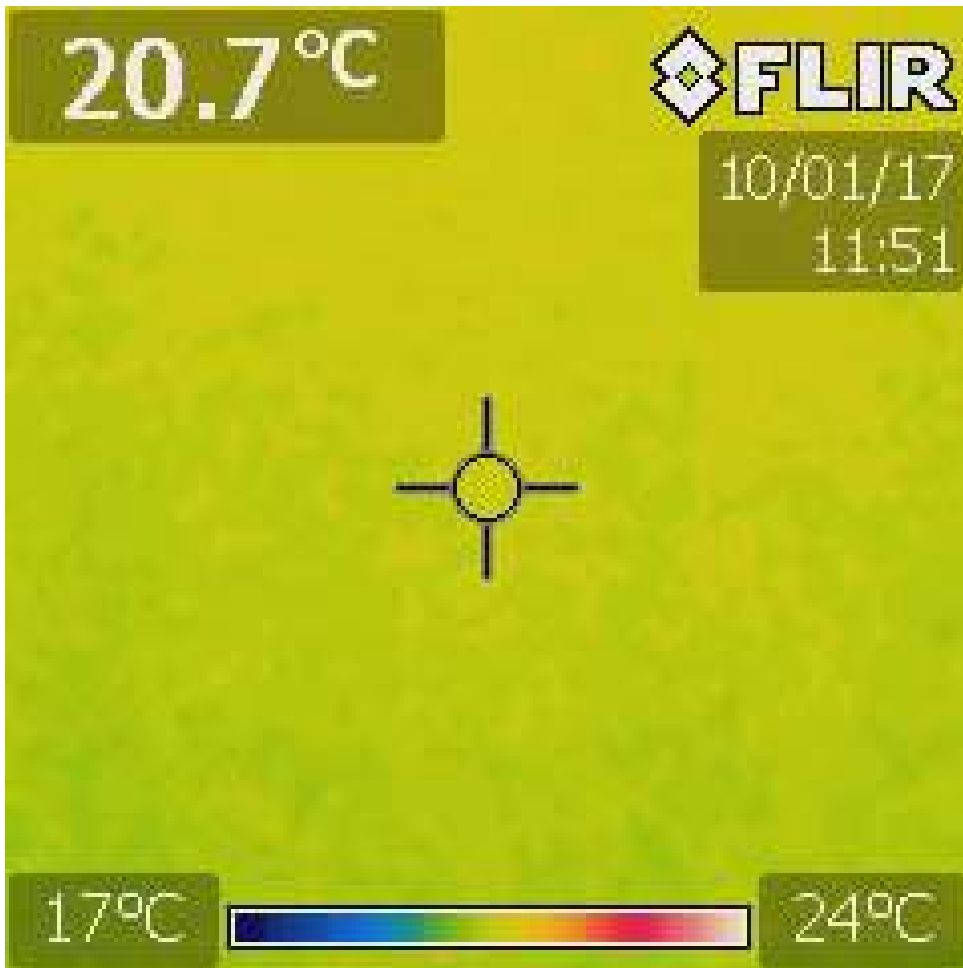
2 - Misurazione esterna su muratura senza cappotto

NB: il rilevamento con Thermolaser FERVI T064 testimonia, con grado 0°C sulla superficie con cappotto KR2 (1), nessuna uscita di grado termico dall'interno verso l'esterno: ciò che invece non succede sulla misurazione (2) senza cappotto dove abbiamo una dispersione di grado termico, di ben 5°C con enorme dispendio energetico.

Termografia con telecamera Flir muro perimetrale (interno) sala appartamento rialzato



Muro perimetrale sala con cappotto nanotecnologico KR2 (5mm) esterno

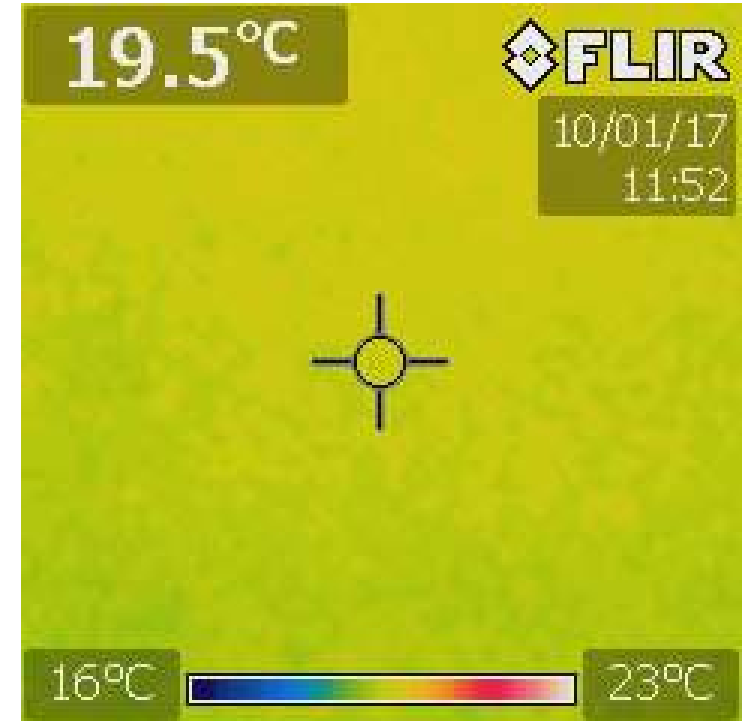


Termografia

Termografia con telecamera Flir muro perimetrale appartamento piano interrato



02-Parete muro perimetrale appartamento piano interrato



02-Parete Cameretta Lato Finestra

CONSIDERAZIONI

Dai rilevamenti eseguiti in data 10/01/02017 con **termocamera FLIR** e con **thermolaser FERVI T064**, l'immobile oggetto di applicazione di cappotto nanotecnologico KR2 con conducibilità λ 0,0023 - W/(m K) ed un valore $R= 3,04 \text{ m}^2\text{K/W}$ (superiore pure al valore $R=2,94$ di EPS) in riferimento allo spessore applicato, non subisce più alcuna dispersione termica ed è in assenza anche di ponti termici: il tutto va a vantaggio di un più che concreto risparmio energetico del 30 - 35% o superiore.